

5. Санитарно-гигиенические помещения  
МБУДО «Арт-Центр» г. Находка, 692930, Приморский край, г. Находка, ул. Спортивная, 17

I Результаты обследования:

№ п/п	Наименование функционально-планировочного элемента	Наличие элемента			Выявленные нарушения и замечания		Работы по адаптации объектов	
		есть/нет	№ на плане	№ фото	Содержание	Значимо для инвалида (категория)	Содержание	Виды работ
5.1	Туалетные комнаты	есть		5.1-5.6	<p>Ручки дверей в туалетные комнаты не являются доступными для инвалидов,</p> <p>выключатели света в туалетные комнаты расположены на высоте более 0,8 м (1,7 м),</p> <p>ширина дверных проемов в туалетные комнаты в свету менее 0,9 м (0,6 м),</p> <p>высота порогов на входах в туалетные комнаты более 0,014 м (0,05 м),</p> <p>размеры туалетных комнат менее нормативных значений,</p> <p>туалетные комнаты не оборудованы поручнями, крючками</p>	<p>С,О</p> <p>К</p> <p>К,О</p> <p>К</p> <p>К,О</p> <p>К,О, С</p>	<p>Обустроить на дверях туалетные комнаты, предполагающиеся для доступа инвалидов, контрастные эргономичные дверные ручки (нажимного действия или П-образной формы).</p> <p>Предусмотреть в плане капитального ремонта обустройство доступной туалетной комнаты:</p> <ul style="list-style-type: none"> <li>- выключатели света на высоте 0,4-0,8 м,</li> <li>- ширина дверных проемов в свету не менее 0,9 м,</li> <li>- отсутствие порогов,</li> <li>- рядом с унитазом пространство для размещения кресла-коляски шириной не менее 0,75 м,</li> <li>- эргономичные поручни с двух сторон от унитаза.</li> </ul> <p>Обустроить в туалетных комнатах,</p>	Текущий и капитальный ремонт

				для одежды, костылей и других принадлежностей,			предполагающих для доступа инвалидов, опорные поручни, крючки для одежды, костылей и других принадлежностей.	
				в туалетных комнатах отсутствуют кнопки вызова помощника,	К,О, С,Г, У		Обустроить в туалетных комнатах, предполагающих для доступа инвалидов, кнопки вызова помощника, обозначив их специальными пиктограммами.	
				рядом с раковинами в туалетных комнатах отсутствуют опорные поручни,	К,О		Обустроить в туалетных комнатах, предполагающих для доступа инвалидов, опорные поручни рядом с раковинами на высоте краев раковин или чуть выше.	
				в туалетных комнатах отсутствуют сушилки для рук, автоматические дозаторы мыла.	К,О, С		Обустроить в туалетных комнатах, предполагающих для доступа инвалидов, сушилки для рук и автоматические дозаторы мыла на высоте не более 1,1 м по нижнему краю.	
5.2	Душевая/ ванная комната	нет						
5.3	Бытовая комната (гардеробная)	нет		-	-	-		-
	ОБЩИЕ требования к зоне		<p>Не менее одной универсальной кабины, доступной для всех категорий граждан:</p> <ul style="list-style-type: none"> <li>- в общественных уборных,</li> <li>- в общественных зданиях,</li> <li>- производственных зданиях,</li> <li>- в любых общественных зданиях (при численности посетителей 50 человек и более или при продолжительности нахождения посетителя в здании 60 мин и более)</li> </ul> <p>Установка поручней, штанг, поворотных или откидных сидений:</p> <ul style="list-style-type: none"> <li>- в универсальной кабине,</li> <li>- в других санитарно-гигиенических помещениях для всех категорий граждан, в том</li> </ul>					

## II Заключение по зоне:

Наименование структурно-функциональной зоны	Состояние доступности* (к пункту 3.4 Акта обследования ОСИ)	Приложение		Рекомендации по адаптации (вид работы)** к пункту 4.1 Акта обследования ОСИ
		№ на плане	№ фото	
Санитарно-гигиенические помещения	ДЧ-И (Г,У) ВНД (К,О,С)		5.1-5.6	Текущий и капитальный ремонт

\* указывается: **ДП-В** - доступно полностью всем; **ДП-И** (К, О, С, Г, У) – доступно полностью избирательно (указать категории инвалидов); **ДЧ-В** - доступно частично всем; **ДЧ-И** (К, О, С, Г, У) – доступно частично избирательно (указать категории инвалидов); **ДУ** - доступно условно, **ВНД** - недоступно

\*\*указывается один из вариантов: не нуждается; ремонт (текущий, капитальный); индивидуальное решение с ТСР; технические решения невозможны – организация альтернативной формы обслуживания

**Комментарий к заключению:** Санитарно-гигиенические помещения доступны частично для Г,У, не доступны для К,О,С.

Для адаптации зоны необходимо обустроить на дверях туалетные комнаты, предполагающиеся для доступа инвалидов, контрастные эргономичные дверные ручки (нажимного действия или П-образной формы). Предусмотреть в плане капитального ремонта обустройство доступной туалетной комнаты:

- выключатели света на высоте 0,4-0,8 м,
- ширина дверных проемов в свету не менее 0,9 м,
- отсутствие порогов,
- рядом с унитазом пространство для размещения кресла-коляски шириной не менее 0,75 м,
- эргономичные поручни с двух сторон от унитаза.

Обустроить в туалетных комнатах, предполагающихся для доступа инвалидов, опорные поручни, крючки для одежды, костылей и других принадлежностей. Обустроить в туалетных комнатах, предполагающихся для доступа инвалидов, кнопки вызова помощника, обозначив их специальными пиктограммами. Обустроить в туалетных комнатах, предполагающихся для доступа инвалидов, опорные поручни рядом с раковинами на высоте краев раковин или чуть выше. Обустроить в туалетных комнатах, предполагающихся для доступа инвалидов, сушилки для рук и автоматические дозаторы мыла на высоте не более 1,1 м по нижнему краю.

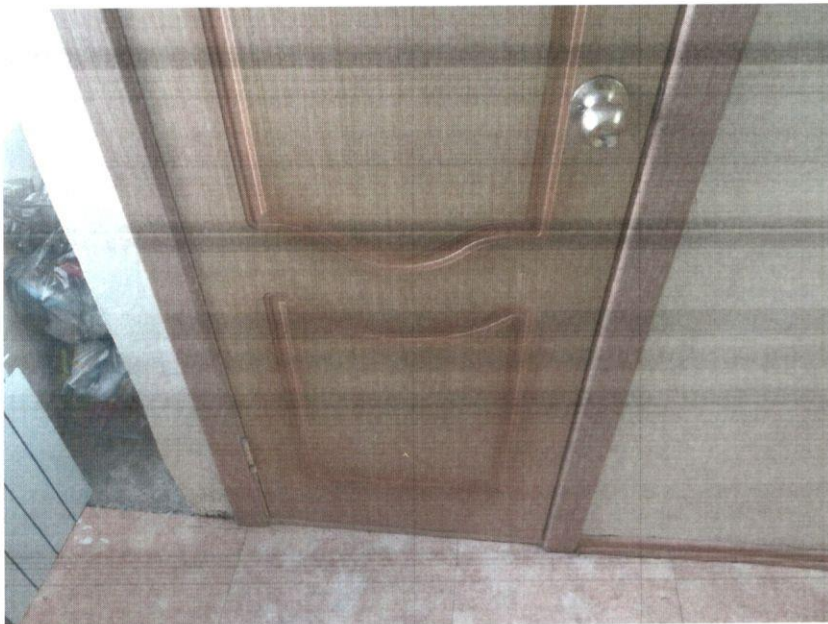
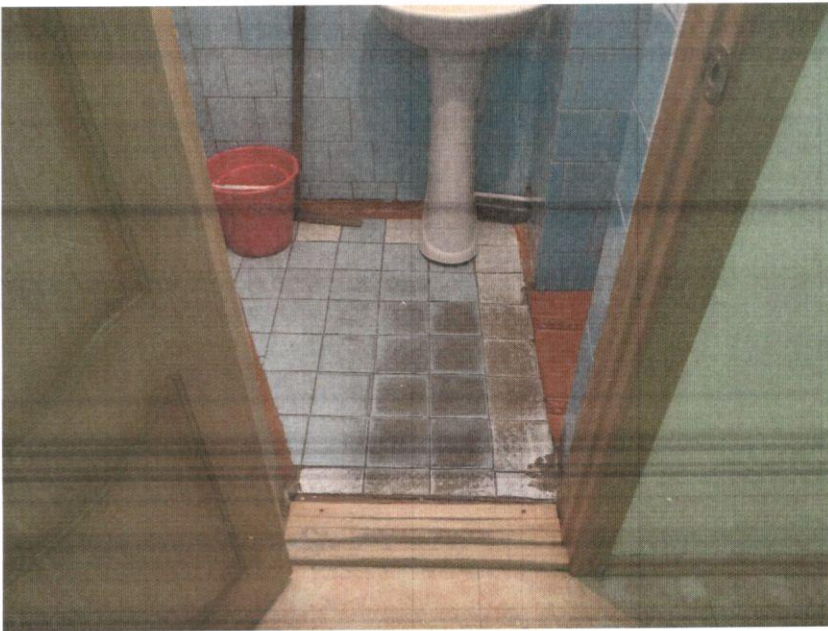
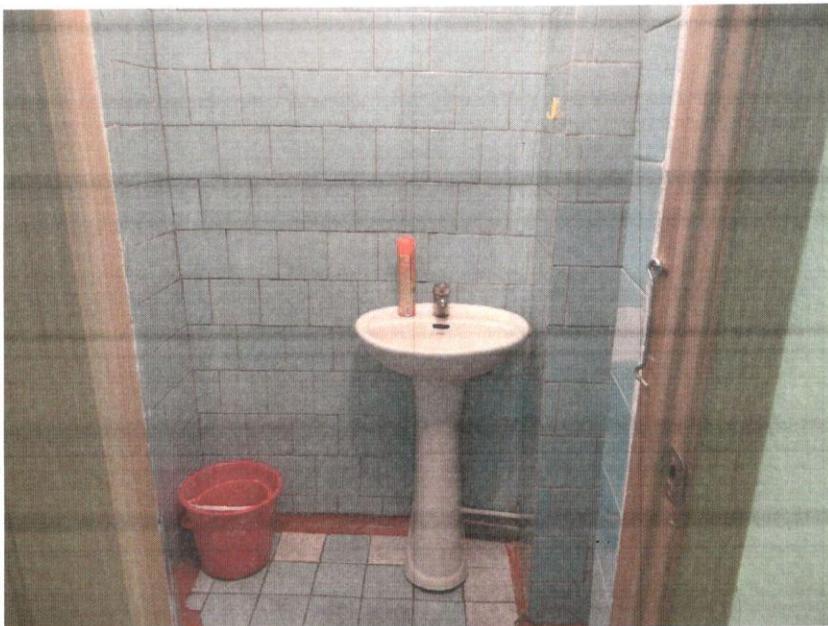


Фото 5.1



Φοτο 5.2



Φοτο 5.3



Φοτο 5.4

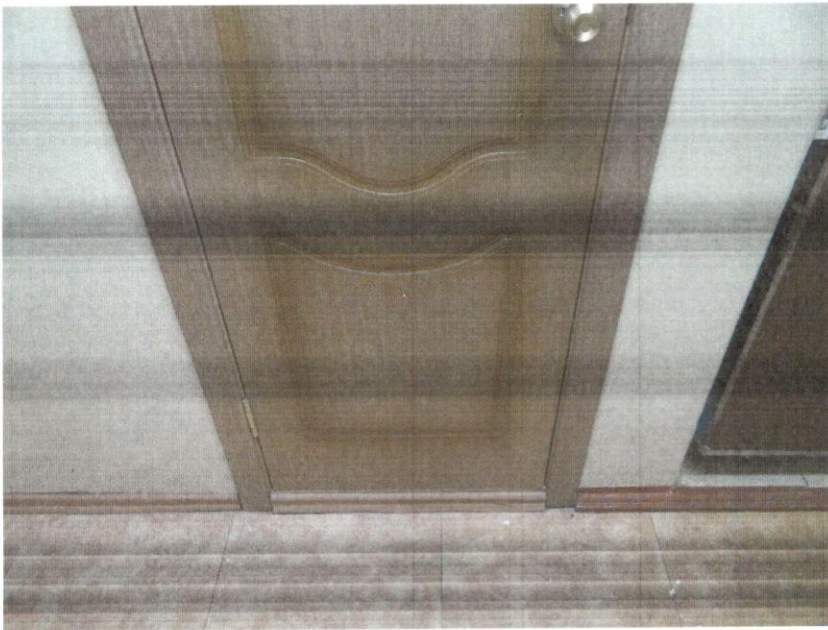


Фото 5.5



Фото 5.6